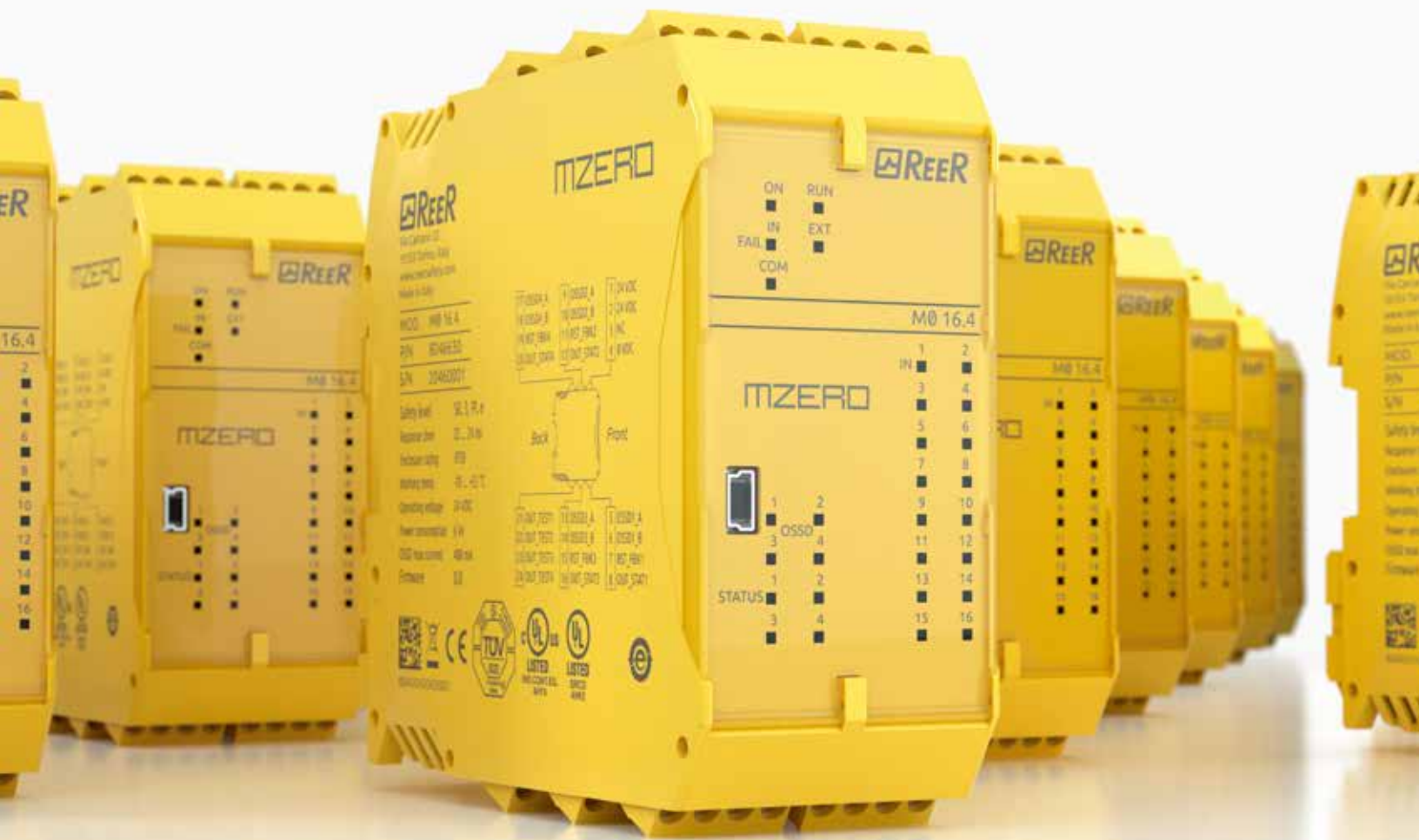




Your future's safe!



MZERO

独立的可配置安全控制器

精简版

紧凑且可配置的安全控制器

用标准安全继电器实现全面配置



主要特点

- 16路安全输入
- 4路用于启动/重启联锁、EDM或单输入设备的输入
- 4对OSSD安全输出（PNP 400 mA）
- 4路SIL 1/PL c状态输出（PNP 100 mA）
- 4路测试脉冲输出
- 64个逻辑运算符

订购信息

MZERO 16.4 1100005（螺钉接线端子）

MZERO 16.4 C 1100205（卡箍接线端子）

主要特点

MZERO是一种独立的可配置安全控制器，能够管理机器或设备的所有安全功能，从而降低成本并减少布线。

MZERO可以管理安全传感器和信号，例如：

光幕、光电传感器、激光扫描仪、紧急停止装置、机电开关、门锁开关、磁性开关、RFID开关、地毯和边缘、双手控制器和手柄开关。

优势

减少所用设备和布线的数量，从而减少项目的总体规模。

加速控制面板的构建。

允许防篡改系统配置。

所有逻辑均通过图形界面进行配置。与传统解决方案相比，不需要更多费力的布线。

更少的机电部件也意味着性能等级和相应的安全等级更高。

根据EN 13849-1和EN 62061，项目报告提供了PFH、DCavg和MTTFd的实际值。

独立的可配置安全控制器

reersafety.com

其他安全继电器输出模块

MZERO可以与MR系列安全继电器进行硬接线，为系统添加安全继电器输出。



安全继电器输出单元

安全继电器的导向触点: 2个 (MR2), 4个 (MR4), 8个 (MR8*)

常开触点: 2个 (MR2), 4个 (MR4), 8个 (MR8)

常闭触点: 1个 (MR2), 2个 (MR4), 4个 (MR8) (250 VAC 6 A)

用于EDM反馈的常闭触点: 1个 (MR2), 2个 (MR4), 4个 (MR8)

*MR8支持多个模块串联连接

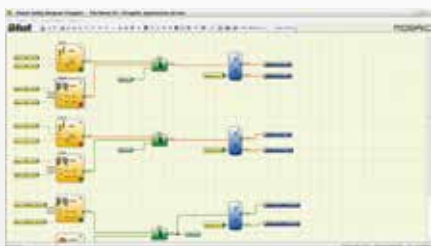
MZERO

MZERO Safety Designer

MZERO单元随附的易用型设计软件。

利用拖放功能在符合机械指令的环境中轻松创建所有逻辑场景。

内置监视器



内置模拟器



拖放

用户友好

实时监控

设计验证

模拟

安全密码

报告和日志文件

项目信息

安全等级

SIL 3

SIL 3 - SILCL 3
PL e - Cat. 4

认证



正在申请

MZERO



Your future's safe!

超过60年的卓越品质及创新精神

ReeR于1959年创立于意大利都灵, 长期以来一直专注于技术创新。

多年来的稳健增长使得ReeR成为全球安全自动化领域的标杆企业。

事实上, REER安全事业部如今已是研发和制造安全光电传感器和控制器的全球领导者。

ReeR通过了ISO 9001、ISO 14001和ISO 45001认证。



REER 中国分公司:

睿翱工业自动化贸易(上海)有限公司

上海浦东新金桥路 1088 号联创国际 A2608 室, 201206

电话: 021 6100 5018

传真: 021 6100 5028

www.reersafety.com | lzhang@reerchina.com



第2期Rev. 1.4
2022年3月
MZERO手册中文版

中国印制

