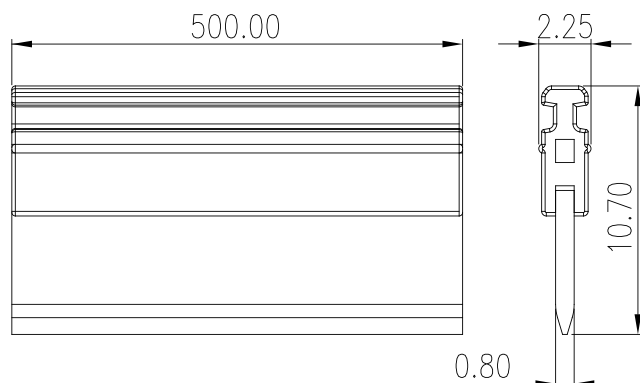
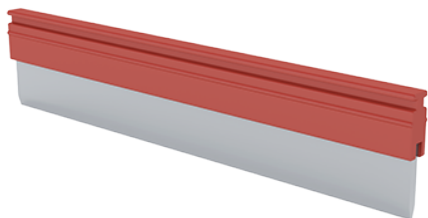


DSD03-M1XXX



軌道式端子台 > 配件 > 插拔式橫聯組件



規格說明

產品類別	插拔式橫聯組件
本體顏色	紅色
本體材質	PA
端子材質	Copper Alloy
表面鍍層	Tin Plated
阻燃等級	UL94-V0
適用產品	DPD6-P001, DPD6-P002
包裝規格	50mm : 50 pcs / 盒 500mm : 10 pcs / 盒