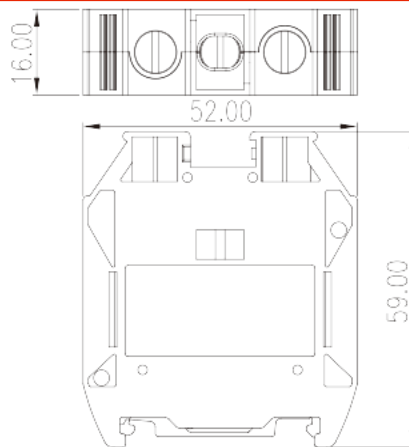
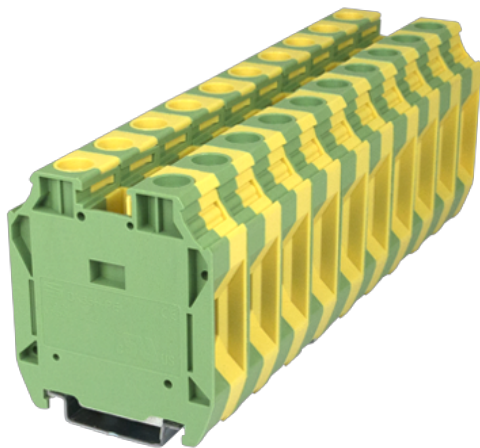


# DK35H-PE

軌道式端子台 > 螺絲式

下載日期:2023-09-20版次:1.2



目錄僅供參考，實際規格仍依照產品工程圖面為準

## 產品介紹

600V, Green-Yellow (default)

## 一般資訊

產品概述	Grounding Terminal Block, Screw Connection
產品類型	Grounding Terminal Block
產品間距 (mm)	16
產品顏色	Green-Yellow (default)
接線方式	Screw Connection
固定方式	Rail mounting
產品長度 (mm)	52
產品寬度 (mm)	16
產品高度 (mm)	59
產品實際點數	□1P
產品層數	Single level
連接點數	2

## 材料資訊

絕緣材料	PA
絕緣材料組別	I

阻燃等級·符合UL94	V0
絕緣阻抗	□500MΩ at DC 500V

## 連接數據-IEC

額定電壓 (V)	1000
額定電壓 (III/3)(V)	1000
額定沖擊電壓 (II/2)(KV)	8
額定沖擊電壓 (III/2)(KV)	8
額定沖擊電壓 (III/3)(KV)	8
最小硬質導線橫截面積 (mm <sup>2</sup> )	2.5
最大硬質導線橫截面積 (mm <sup>2</sup> )	35 ( for copper rail ) 25 ( for steel rail )
最小柔性導線橫截面積 (mm <sup>2</sup> )	2.5
最大柔性導線橫截面積 (mm <sup>2</sup> )	35 ( for copper rail ) 25 ( for steel rail )
柔性導線橫截面積·最小管狀裸端子 (mm <sup>2</sup> )	2.5
柔性導線橫截面積·最大管狀裸端子 (mm <sup>2</sup> )	35 ( for copper rail ) 25 ( for steel rail )
柔性導線橫截面積·最小管狀預絕緣端子 (mm <sup>2</sup> )	2.5
柔性導線橫截面積·最大管狀預絕緣端子 (mm <sup>2</sup> )	35 ( for copper rail ) 25 ( for steel rail )
具有相同截面積的二根最小硬質導線橫截面積 (mm <sup>2</sup> )	2.5
具有相同截面積的二根最大硬質導線橫截面積 (mm <sup>2</sup> )	10
具有相同截面積的二根最小柔性導線橫截面積 (mm <sup>2</sup> )	2.5
具有相同截面積的二根最大柔性導線橫截面積 (mm <sup>2</sup> )	10
具有相同截面積的二根柔性導線·最小管狀裸端子 (mm <sup>2</sup> )	2.5
具有相同截面積的二根柔性導線·最大管狀裸端子 (mm <sup>2</sup> )	10
具有相同截面積的二根柔性導線·最小雙線管狀預絕緣端子 (mm <sup>2</sup> )	2.5
具有相同截面積的二根柔性導線·最大雙線管狀預絕緣端子 (mm <sup>2</sup> )	16
螺紋規格	M6 ( wire ) M4 ( rail )
一字螺絲刀規格 (刃厚_x刃寬_)(mm)	1.0x5.5
額定扭矩 (N.m)	3.5 ( wire ) 1.2 ( rail )
剝線長度 (mm)	16~18
安裝軌道	TS-35
是否需要邊蓋	NO
是否接地	YES

## 連接數據-UL

額定電壓 (UL/CUL標準B組)(V)	600
額定電壓 (UL/CUL標準C組)(V)	600
額定電壓 (UL/CUL標準D組)(V)	600
最小硬質導線(AWG) · 符合UL/CUL	12
最大硬質導線(AWG) · 符合UL/CUL	1 ( for copper rail ) 3 ( for steel rail )
最小多芯導線(AWG) · 符合UL/CUL	12
最大多芯導線(AWG) · 符合UL/CUL	1 ( for copper rail ) 3 ( for steel rail )

## 環境與安全

手背防護	YES
手指防護	YES
最高工作溫度 (°C)	120
最低工作溫度 (°C)	-40

## UL認證參數

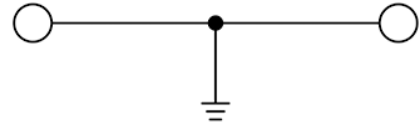
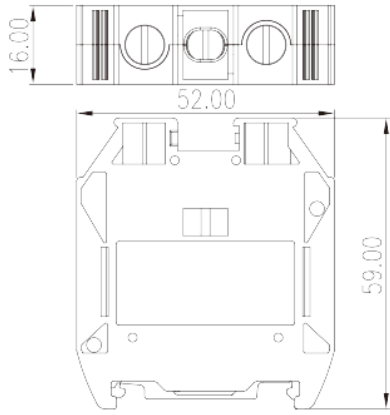
線徑範圍B組 (AWG)	12~1 ( for copper rail ) 12~3 ( for steel rail )
額定電壓B組 (V)	600
線徑範圍C組 (AWG)	12~1 ( for copper rail ) 12~3 ( for steel rail )
額定電壓C組 (V)	600

## CUL認證參數

線徑範圍B組 (AWG)	12~1 ( for copper rail ) 12~3 ( for steel rail )
額定電壓B組 (V)	600
線徑範圍C組 (AWG)	12~1 ( for copper rail ) 12~3 ( for steel rail )
額定電壓C組 (V)	600

## 圖面

--	--



circuit diagram

認證

